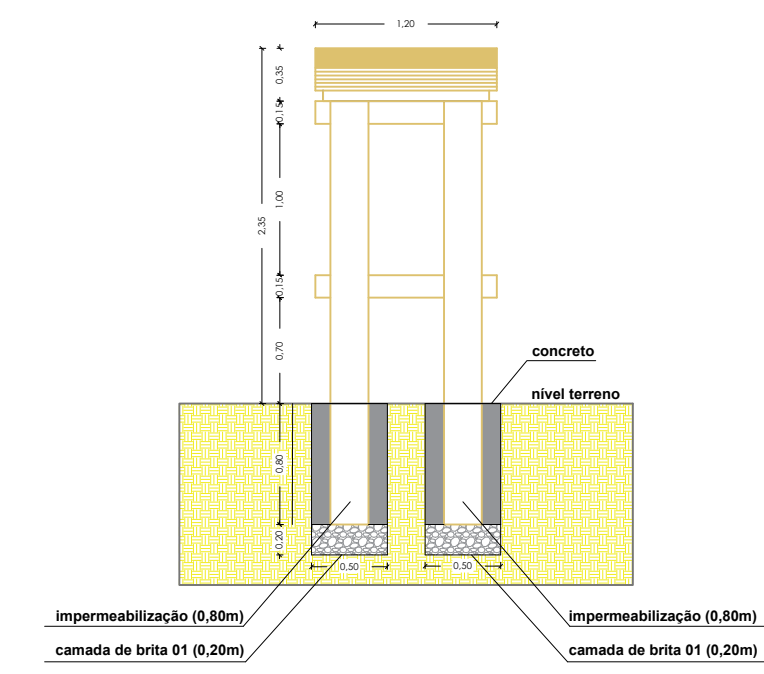
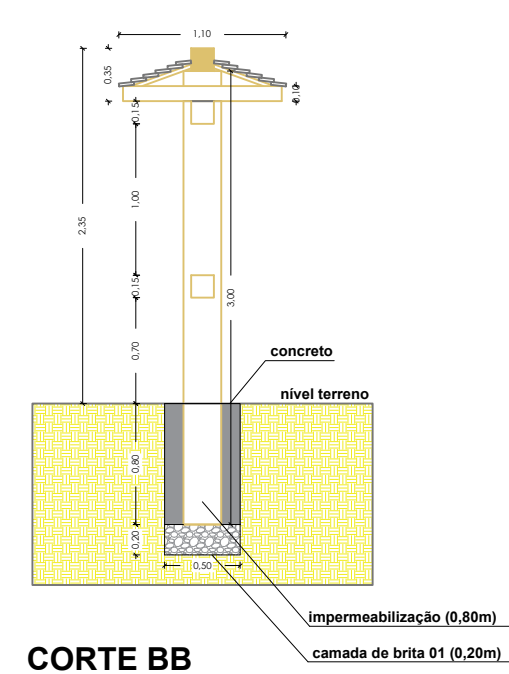


PLANTA BAIXA - TOTEM  
ESCALA 1/50



CORTE AA  
ESCALA 1/50



CORTE BB  
ESCALA 1/50

<b>PREFEITURA MUNICIPAL DE TRAMANDAÍ</b> SECRETARIA MUNICIPAL DE OBRAS - DEPARTAMENTO DE ENGENHARIA	
Projeto:	AQUISIÇÃO DE TOTEM PARA O PARQUE DOS BOTOS - TRAMANDAÍ
Endereço da obra:	RUA BOTO DOURADO - LOTEAMENTO ALDEIA DA LAGOA - BAIRRO NOVA TRAMANDAÍ
Proprietário:	Município de Tramandaí
Responsável Técnico:	Eng. civil - Gabriel Grandini Braga - CREA/RS 254571      Arquiteta e Urb. - Jaqueline Ferreira - CAU A152414-3
Assunto:	PLANTA BAIXA
Prefeitura Municipal de Tramandaí Avenida da Igreja nº 346 - Centro - CNPJ: 8877100/000180 - Fone: (51) 3654-9000 - CEP: 95.590-000	
Data: NOV / 2025	
Escala: INDICADA	
Desenho CAD: Gabriel G. Braga	
Área: 1,32m²	
Folha: 01/01	